

Hypertherm®

Powermax65®

Profesjonelt plasmametallskjærings- og fugesystem for håndholdt skjæring 20 mm og mekanisert hullslåing 16 mm.



Kapasitet	Tykkelse	Skjærehastighet
	Skjæring	
Anbefalt	20 mm	500 mm/min
	25 mm	250 mm/min
Skjæring (manuell skjæring)	32 mm	125 mm/min
Hullslåing*	16 mm	

* Hullekapasitet for håndholdt brenner eller med automatisk høydekontroll av brenner

Kapasitet	Metallfjerningshastighet	Rilleprofil
	Fuging	
Typisk fuging	4,8 kg per time	3,5 mm D x 6,6 mm B

Maksimal produktivitet

- Gjør arbeidet ferdig forttere med skjærehastigheter som er fem ganger raskere enn oxyfuel på 12 mm bløtt stål.
- Den suverene skjære- og fugekvaliteten gjør at du bruker mindre tid på forberedelsene til sliping og kanting.

Lett å bruke til skjæring og fuging

- Ikke nødvendig å endre lufttrykket. Smart Sense™-teknologi sørger for at den alltid er riktig innstilt.
- Kontaktskjæring ved full kraft med en patentert sprutbeskytter som reduserer oppbygging av slagg for å gi jevnere skjæring.
- Håndter forskjellige jobber med flere brukervennlige brennertyper.

Lave driftskostnader

- Reduser kostnadene med lang levetid og mer driftstid for forbruksmateriell.
- Høy strømeffektivitet reduserer energiforbruk.

Bygd og testet for å tåle de tøffeste forhold

- Duramax™-brennerne er konstruert for høy effekt og varmemotstand.
- SpringStart™-teknologien sikrer jevn oppstart og en mer pålitelig brenner.
- Lite vedlikehold for maksimal brukstid.

Standard Duramax brennemåter

(det finnes flere brennervalg på www.hypertherm.com)



75° manuell brenner



15° manuell brenner

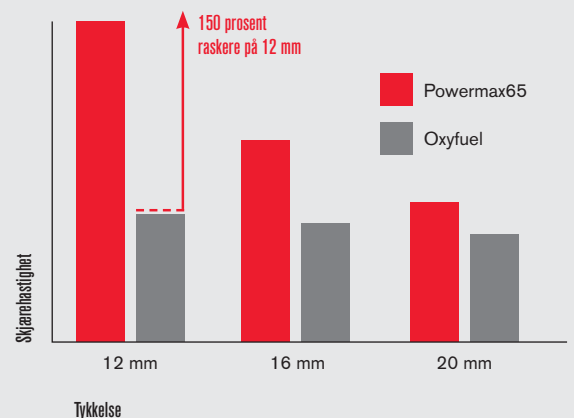


180° mini-maskinbrenner



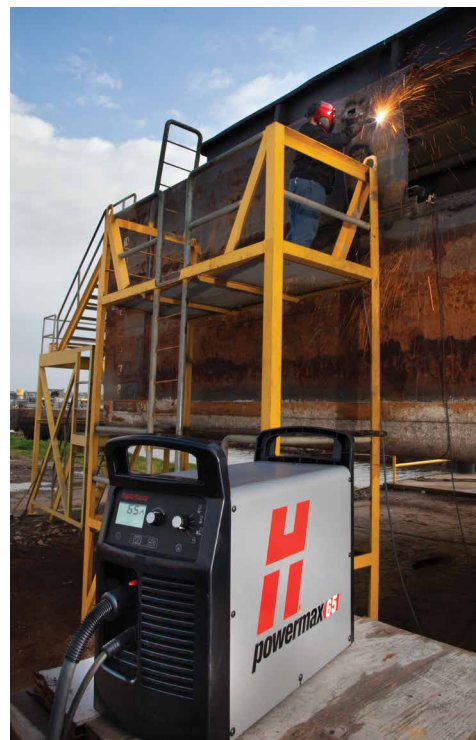
180° maskinbrenner i full lengde

Relativ skjæreytelse på bløtt stål



Spesifikasjoner

Nettspenning	400 V, 3-faset, 50/60 Hz
kW utgangseffekt	9 kW
Nettstrøm ved 9 kW	380/400 V, 3-faset, 15,5/15 A
Utgangsstrøm	20–65 A
Beregnet utgangsspenning	139 VDC
Intermittens ved 40 °C	50 % ved 65 A 100 % ved 46 A
Tomgangsspenning	270 VDC
Fysiske mål med håndtak	500 mm D; 234 mm B; 455 mm H
Vekt m / 7,6 m brenner	26 kg
Gassforsyning	Ren, tørr, oljefri luft eller nitrogen
Anbefalt gjennomstrømningshastighet / trykk av gassinntak	Skjæring: 189 l/m ved 5,6 bar Fuging: 212 l/m ved 4,8 bar
Kabellengde for nettspenning	3 m
Type strømforsyning	Vekselretter – IGBT
Driftskrav til motor	15 kW for maksimal utgangsstrøm på 65 A
Sertifiseringer	CE, C-Tick, CU/GOST, Ukr, og serbisk – for bruk i Europa, Australia, Hviterussland, Kasakhstan, Russland, Serbia, Ukraina og andre land hvor den er godkjent.
Garanti	Strømforsyningene har 3 års garanti, og brennerne 1 års garanti



Bestillingsinformasjon

Nedenfor finner du standard systemkonfigurasjoner, som inkluderer strømforsyning, brenner og arbeidsstykke-kabel med jordklemme. Du finner flere mekaniserte konfigurasjoner på nettsidene våre.

	75° manuell brenner		75° og 15° manuell brenner		180° maskinbrenner i full lengde						180° maskinbrenner i full lengde og 75° manuell brenner
	7,6 m	15,2 m	7,6 m	15,2 m	7,6 m		15,2 m		15,2 m		7,6 m
Strømforsyning	med eliminatorfilter og -deksel		uten fjernhet		med fjernhet	uten fjernhet	med I/O-kabler (uten fjernhet)	med fjernhet	uten fjernhet	med I/O-kabler (uten fjernhet)	med fjernhet
Standard strømkilde	083279	083282	083280								
Strømforsyning med CPC-port og spenningsdeler	083284		083285	083309	083310	083286	083293		083287		083300
Strømforsyning med CPC-port, spenningsdeler og seriell port							083304			083306	



Spesialkonfigurasjoner (velg strømforsyning, brenner, forbruksdelesett, arbeidskabel og andre komponenter)

Strømforsyningsalternativer

	Standard strømkilde	Strømforsyning med CPC-port og spenningsdeler	Strømforsyning med CPC-port, spenningsdeler og seriell port
400 V	083235	083268	083269

Valg av forbruksdeler for oppstartssett

	Håndholdt	Mekanisert	Mekanisert med ohmsk brennerkappe
Sett	228963	228964	228965

Brennervalg

Kabellengde	Manuelle brennere		Maskinbrennere		Robotbrennere		
	75°	15°	180°	Mini 180°	45°	90°	180°
4,5 m			059476	059481			
7,6 m	059473	059470	059477	059482	059464	059465	059466
10,7 m			059478	059483			
15,2 m	059474	059471	059479	059484			
22,8 m	059475	059472	059480				

Kabelvalg

Kabellengde	Jordkabler			Kontrollkabler					
	Håndklemme	C-klemme	Ringkabelsko	Fjernenhet	CNC, spadekontakt, delt spenning	CNC, spadekontakt, ingen delt spenning	CNC, D-subkontakt, delt spenning	RS-485 seriekomm, uterminert	RS-485 seriekomm, D-sub
7,6 m	223125	223194	223200	128650	228350	023206	223048	223236	223239
15,2 m	223126	223195	223201	128651	228351	023279	123896	223237	223240
22,8 m	223127	223196	223202	128652					

Forbruksdeler til brenner

Dyse og elektroder er tilgjengelige i forskjellige mengder. Ta kontakt med forhandleren din for mer informasjon.

Forbrukstype	Brennertype	Strømstyrke	Munnstykke	Beskyttelse/ Avleder	Brennerkappe	Elektrode	Virvelring
Kontakt skjæring	Manuell	45	220941	220818	220854	220842	220857
		65	220819				
Mekanisert	Maskin	45	220941	220817 eller 220955 ¹	220854 eller 220953 ²	220842	220857
		65	220819				
FineCut®	Manuell	45	220930	220931	220854 eller 220953 ²	220842	220947
	Maskin			220948			220857
Fuging	Manuell	20-65	220797	220798	220854	220842	220857
	Maskin						

¹ Deflektor for ubeskyttet skjæring

² Ohmsk brennerkappe

Anbefalt originalt Hypertherm-tilbehør



Hyamp™-hjelm

Svært gode autodim-briller 8–12 med stort synsfelt på 5100 kvadratmillimeter for skjæring, sveising og fuging. Inkluderer klare sikkerhetsskjermer, beholder og ark med klistremerker. ANSI Z87.1, CSA Z94.3, CE.

017031



Brennerhylse i lær

Fås i 7,6 m deler. Denne hylsen gir ekstra beskyttelse for brennerslangepakker mot gjennombrenning og slitasje.

024548 Brun skinn

024877 Svart skinn med Hypertherm-logoer



Hjul-/portalskjæremaskin-sett

Komplette, forhåndsmonterte sett for bedre mobilitet.

229370 Powermax65/85 hjulsett



Luffiltreringssett

Et sett klart til installasjon med et 1-mikrometerfilter og en selvtømmende fuktutskiller som beskytter mot forurenset luft.

228570 Filter pluss deksel for Powermax65/85

011092 Erstatningsfilterelement for Eliminator

228624 Kun dekslet for Powermax65/85



Støvedsler for system

Støvedsler av brannsikkert vinyl vil beskytte Powermax-systemet ditt i årevis.

127301 Deksel, Powermax65



Hyamp-hansker for skjæring og fuging

Isolert for ekstra kraftig bruksområder. Brannsikkert geiteskinn og bakside av semsket skinn. Polstrede områder for ekstra varme og beskyttelse mot slitasje.

017025 Medium

017026 Large

017027 X-Large

017028 2X-Large

ISO 9001:2008

Miljøbevissthet er en kjerneverdi hos Hypertherm. Våre Powermax-produkter er konstruert for å oppfylle og overgå globale miljøreguleringer, inkludert RoHS-direktivet.



Hypertherm, Powermax, Smart Sense, Hyamp, Duramax og SpringStart er varemerker som tilhører Hypertherm Inc. og kan være registrert i USA og i andre land. Alle andre varemerker tilhører deres respektive eiere.

© 1/2015 Hypertherm Inc. Revisjon 6
86050A Norsk / Norwegian

Hypertherm[®]
Cut with confidence[®]